

[www.Algabr.com](http://www.Algabr.com)

الجبر يعني الثقة

ALGABR  
Machinery plast



**ALGABR**

للصناعة والأعمال

# CONTENT

	PAGE
▼ About Us	2-3
التوصيل و الأسواق	4-5
الشهادات و دراسات الجدوي	6-7
شركاء النجاح	8-9
عملائنا	10-11
ماكينات الفيلم و الاسترتش	12-13
خط إنتاج ماكينة الفوم	14-15
خط إنتاج خط الفاكيوم	16-17
خط إنتاج مواسير HDPE	18-19
خط إنتاج مواسير PVC	20-21
ماكينة الحقن/ القوالب و الوصلات	22-23
خط إنتاج ماكينة النفخ	24-25
خط إنتاج مواسير PP.R / الألوميا	26-27
خط إنتاج ماكينة بديل الرخام	28-29
خط إنتاج مواسير LDPE	30-31
ماستر باتش	32-33
الخلاطات و الكسارات	34-35
ألواح البولي كربونيت	36-37
▼ الشكاير المنسوجة	38-39
معالجة كربونات الكالسيوم	40-41
تحبيب و تخزين البلاستيك الطاحونة	42-43
خط إنتاج ماكينة بديل الخشب	44-45
▼ ماكينة إعادة التدوير	46-47
ماكينة حزام التريبط/قطع الغيار	48-49
المياة	50-51
الشحن	52-53



## *Al-Gabr for Industry and Business*



*We can provide you with all kinds of machines which make plastic products and we can also support you with every step you take while your start up.*

*AlGabr with you wherever you are*

# About Us



من نحن ؟

## الجبر للصناعة و الأعمال

هي واحدة من كبري شركات تصنيع ماكينات البلاستيك في مصر  
و الوطن العربي و التي شهدت نموا سريعا في الأونة الأخيرة، و تقوم  
بتقديم حلول مناسبة لتلبية الإحتياجات من ماكينات البلاستيك .

إننا علي ثقة تامة من قدرتنا علي إضافة قيمة إلي مؤسستك  
حيث يعمل لدينا فريق عمل محترف و أفراده متخصصين في مختلف  
المجالات بدءا من التوريد و المبيعات و الخدمات و التوثيق و المالية



# ALGABR FOR IMPORT & EXPORT MANUFACTURING PLASTIC MACHINES



## التوصيل

لدينا مستودعات متنوعة و ذات موقع إستراتيجي متميز في أماكن عدة في مصر و الوطن العربي مما يجعلنا الخيار الأمثل للعملاء و الموردين، و يسعى فريق العمل لدينا إلي تقديم شروط مرنة لتسهيل التوريد و التركيب و توصيلها في كل مكان و تتم إدارة جميع الشحنات بمتنبي الحرص و الإخلاص لتوفير خدمة متميزة للعميل.

## الدفع

إننا قمنا بصفتنا شركة إستيراد و تصدير بالإنضمام إلي الهيئات العالمية الرائدة في مجال تأمين الإئتمان للصفقات التجارية و نتعاون مع هذه الهيئات لكي نوفر لك المرونة و راحة البال في التعامل مع إجراءات الدفع دون مناعب لكل صفقة تقوم بها.

## الالتزام

لدينا فريق عمل محترف و يتحدث عدة لغات و يكرس كل جهوده للتعامل شخصياً مع كافة مراحل العمل بدءاً من طلب الشراء و نهاية بتوصيل الشحنة من أجل تلبية متطلباتك بكل نواحيها و ذلك حرصاً لإضافة قيمة إلي كل صفقة تقوم بها و توفير راحة البال لعملائنا .

## الخدمة

تهدف شركة الجبر إلي إرضاء جميع الأطراف سواء كان العمل مع العملاء أو مصانع، و يتمتع فريق عمل الجبر بالقدرة علي توفير خدمة مخصصة و تجربة خالية من المشكلات لعملائنا و شركائنا بفضل معرفتهم الثرية في المجال و التفاني في العمل لخدمة العملاء .



## إنشاء أسواق

### تعمل شركة الجبر في عدة أسواق محلية و أسواق عالمية

إننا نبحث عن فرص جديدة و مستمرة تعود بالنفع علي كافة الأطراف من الشركاء و العملاء، و نحن علي ثقة من قدرتنا علي توفير الماكينات اللازمة للإستخدامات البديلة و المبتكرة في جميع الأسواق بفضل معرفتنا المحلية و الدولية، و إستيعابنا لنوعية الماكينات التي نتعامل معها.

## تعزيز فرص التجارة

يعمل داخل الشركة فريق الخدمات اللوجيستية الذي يكرس جهوده و معرفته الواسعة بمهام التصدير العالمية لضمان توصيل بضائعك علي نحو آمن و عاجل، كما نتمتع بعلاقات و ثيقه مع شركات النقل العالمية، قادرين علي توفير متطلباتك بشكل آمن، و تسمح لنا شبكتنا العالمية بتجميع الطلبات من كل أرجاء المعمورة و يعمل لدينا طاقم عمل كفء مهني بالتوثيق للتعامل مع الوثائق اللازمة بكل سرعة و دقة .

## شركتنا

تأسست شركة الجبر للإستيراد و التصدير منذ أكثر من عشرين عاماً خارج و داخل البلاد و حازت علي أكبر التوكيلات الألمانية في تصنيع خطوط الإنتاج و حازت علي عدة جوائز ، و قام علي تأسيسها السيد المهندس " **علاء الجبر** " المدير التنفيذي الحالي لها حيث قام بإرساء قيم و أخلاقيات رفيعة كانت عاملاً حيوياً في نجاح الشركة بصفتها شركة رائدة و تصنيع ماكينات البلاستيك . علي مدار السنوات القليلة الماضية شهدت الشركة نمواً سريعاً و تعتبر الآن واحدة من كبري الشركات المصنعة و المصدرة في مصر و دول الشرق الأوسط، حيث إننا نسعي دوماً للاختلاف عن الآخرين و نبحث عن سبل جديدة لتطوير أعمالنا و تقديم أفضل الحلول الممكنة لعملائنا و شركائنا.

و من القيم المراسمة لدى كل موظفي شركة الجبر و التي نعتز بها هي

" **المحافظة علي السمعة** "

إننا نسعي جاهدين لضمان توفير منتج عالي الجودة لعملائنا

مع العمل في الوقت نفسه علي حماية السمعة المحيطة



# ALGABR FREE CONSULTING



إستشارات مجانية لكل ما يتعلق بالمشروع من آلات و خامات و فرق الصيانة و قطع الغيار.  
We have free consultation which related to your project, the machines, the materials, the maintenance and the spare parts.



## دراسات الجدوي

# FEASIBILITY STUDIES



يوجد لدينا أشهر المهندسين المتخصصين يقدمون لك دراسات جدوي لكل قسم متعلق بالتصنيع و إعادة التدوير . كما يوجد لدينا مهندسين عمارة متخصصين في مجال البناء و التخطيط و تصميم المشاريع و العمل علي هيكل المباني و تصميم الماكينات .

We have the best engineers to provide you with the whole details that you need in the industry field and the recycle field.

We also have architects specializing in construction, planning and project design and building structure and machine design.





www.algabr.com

# We Never Dreamed

# About

# Success



# We

# Worked

# For It



# Partners of success

شركاء النجاح

*Working hard all  
the time is our  
target*

*Algabr*







شركاء النجاح  
*Partners of success*



# OUR CLIENT

## شركاء النجاح



EGYPT



EGYPT



EGYPT



LIBYA



LIBYA



LIBYA



KSA



KSA



KSA



EGYPT



EGYPT



KSA





## ALGABR For Industry, business

And manufacturing Plastic Machines

نكون عند حسن ظن عملائنا بنا



EGYPT



EGYPT



EGYPT



EGYPT



EGYPT



EGYPT



KSA



EGYPT



EGYPT

## منتجاتنا

### ماكينات الفيلم و استر تش الفيلم الغذائي الصحي و الصناعي

#### منتجات ماكينة الفيلم :

- ▼ أكياس بلاستيكية شفافة لتغليف المنتجات الصناعية .
- ▼ الأكياس الخاصة بالإستخدامات التجارية .
- ▼ الأكياس الخاصة بجمع القمامة .
- ▼ الأكياس البلاستيك المطبوعة التي تستخدم في كافة أنواع الأنشطة التجارية .

#### ماكينة الفيلم منها العديد من الأحجام:

- ▼ 45 ملم و 50 ملم و 60 ملم و كل ماكينة لها مواصفاتها .

#### مواصفات الماكينة :

- ▼ ماكينة ABA 55mm .
- ▼ العرض 1 متر .
- ▼ المواتير ماركة Siemens الألمانية .
- ▼ ماتور 22 كيلو وات .
- ▼ الراس مقاس 33 cm هارد كروم .
- ▼ ماكينة مقص ذيل عرض متر .
- ▼ مكبس هيدروليكي 10 طن .
- ▼ طابعة .



▼ جيبوكس 180.





# STRETCH FILM



## Our Products

### ▶ Stretch film machines for the healthy, food and Industrial usage

#### ▼ Film machine products:

- ▼ Transparent plastic bags for industrial product package .
- ▼ Bags for commercial uses .
- ▼ Garbage bags .
- ▼ Printed plastic bags used in all types of commercial activities .

#### ▼ The film machine has many sizes:

- ▼ 45 mm, 50 mm, 60 mm, and each machine has its own specifications .

#### Machine Specifications:

- ▼ ABA 55mm machine .
- ▼ Width 1 m .
- ▼ Motors are Siemens brand made in Germany .
- ▼ The head is 33 cm hardchrome .
- ▼ Scissors double width 1 m .
- ▼ 10 Ton hydraulic press .
- ▼ Printer .
- ▼ 180 Gearbox .

## منتجاتنا

### ماكينة الفوم

▼ يتوفر لدينا ماكينات خطوط إنتاج أطباق و عبوات الفوم المستخدمة في تعبئة الطعام و الوجبات السريعة و المنتجات الغذائية بشكل عام .

### ماكينة الفوم لديها العديد من الأنواع:

▼ 90 ملم و 105 ملم و 120 ملم و 135 ملم و 170 ملم .  
كل آلة لديها مواصفاتها الخاصة .

### مواصفات الماكينة 90 مم :

- ▼ قطر المسمار من 90 مم .
- ▼ عرض الفيلم 1000 مم - 1500 مم .
- ▼ تشكيل رغوة 20-40 (كجم/ساعة) .
- ▼ السعة من 80-100 (كجم/ساعة) .
- ▼ إجمالي الطاقة 80 (كيلو وات) .
- ▼ قوة المحرك الرئيسي 45 ( كيلو وات ) .







## Our Products

### ► Foam Machine

- ▼ We have machines for the production of foaming plates food , packaging lines used in filling fast food and general food products

### ▼ The Foam Machine Has Many Types:

- ▼ 90 mm - 105 mm - 120 mm - 135mm and 170mm .  
each machine has its own specification

### ▼ Machine Specifications:

- ▼ diameter of screw from 90 mm .
- ▼ film width 1000mm - 1500 mm .
- ▼ foam shaping 20 - 40 (Kg/hr) .
- ▼ capacity from 80 - 100 (Kg/hr) .
- ▼ total power 60 (Kw) .
- ▼ main motor power 45 (Kw) .



### خط الفاكيوم

▼ تستخدم عبوات ومنتجات ال"بي إي تي" في تعبئة الوجبات السريعة والمنتجات الغذائية بشكل عام، وهذه المنتجات ذات سعر زهيد، وهذا ما يجعلها مطلوبة بشكل كبير جداً، وتتعدد أشكال المنتجات وتختلف وفقاً للحجم والمقاس .

وتتعدد الجهات المستهلكة والمستخدمة لهذه العبوات، مثل (الفنادق - قطاع الجملة والتجزئة - شركات الطيران - العيادات - المستشفيات - السفارات - الجامعات - المدارس المايبر ماركت والسوبر ماركت - المطاعم - النوادي - المقاهي - محلات الحلويات - المخازن قطاع التفليف الصناعي - قاعات الإحتفالات والمناسبات والأفراد في المنازل....)

### لماكينة الفاكيوم العديد من الأنواع ومنها:

#### مواصفات الماكينة VST110

- ▼ نطاق الماسورة 20-110 ملم .
- ▼ إرتفاع الخزان 4000 - 6000 ملم .
- ▼ عدد حجرات الماكينة حجرة واحدة فقط .







## Our Products

### Vacuum Line

- ▼ PET packages and products are used to fill fast food and food products in general, these products are cheap, which makes them in demand, that has various type and shapes .
- ▼ There are many consumers and users of these containers, such as (hotels wholesale and retail sector- airlines - clinics - hospitals - embassies universities - schools and supermarkets - restaurants - clubs - cafes bakeries-industrial packaging sector- celebration halls occasions and at homes )

### ▼ The Vacuum Machine Has Many Types, Including:

#### Machine specifications VST 110:

- ▼ Pipe range 20-110 mm.
- ▼ The height of the tank is 4000-6000 mm.
- ▼ Single chamber in the machine.



### ماكينة خط إنتاج مواسير الـ HDPE

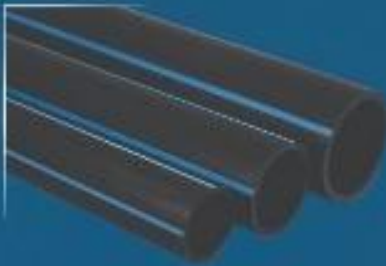
- ▼ البولي إيثيلين العالي الكثافة (HDPE) هو نوع من البلاستيك العالي الكثافة .
- ▼ يعتبر البولي إيثيلين العالي الكثافة أكثر صلابه من أنواع البولي إيثيلين النحري، و هو أثقل و أكثر قساوة بالمقارنة مع البولي إيثيلين المنخفض الكثافة (LDPE) .
- ▼ البولي إيثيلين العالي الكثافة أخف من الماء، يتم صناعته بتقنية الصب أو بطريقة البثق، وهو قابل للمعالجة و توصيله باستخدام طرق اللحام الخاصة .
- ▼ يتميز بمظهر طبيعي و بلون كمادة شبيهة بشمع العسل .
- ▼ لا ضرر من ملامسته للمواد الغذائية .

### مواصفات مواسير البولي إيثيلين عالي الكثافة:

- ▼ بأقطار تبدأ من 20 مم و حتي قطر 2000 مم ويتم إستخدام أحدث الأجهزة المعملية للحصول علي أدق الإختبارات العلمية لتحقيق المواصفات العالمية .

### إستخدام مواسير البولي إيثيلين العالي الكثافة علي نطاق واسع في العديد من الاستخدامات منها:

- ▼ شبكات مياه الشرب و الصرف الصحي و الصناعي .
- ▼ شبكات مقاومة الحريق .
- ▼ تحلية مياه البحر و حقن آبار البترول .
- ▼ عبور سحارات تحت القنوات و خطوط السكك الحديدية .
- ▼ خطوط المواسير عبر الأنهار .
- ▼ تجعيد الشبكات بنظام التحكم .
- ▼ شبكات الغاز الطبيعي .
- ▼ خطوط نقل المواد الغذائية .
- ▼ التركيبات العلوية لخطوط المواسير عن طريق الكباري .







## Our Products

### ▶ Pipe production line machine HDPE:

High density polyethylene (HDPE) is a type of high density plastic. High density polyethylene is more rigid than other types of polyethylene, and is heavier and harsher compared to LDPE. high density polyethylene is lighter than water. it is treatable in machine tools, and connected using special welding methods.. it has a natural look and color looks like beeswax. and not harmful for health .

### ▼ HDPE pipes specification:

Its diameters from 20mm and up to 2000mm, applying state of the art laboratory system and equipments to get accurate lab tests and meet both international and Egyptian standards .

### ▼ HDPE pipes are widely used in several applications including:

- ▼ Drinking water, drainage and sewerage lines .
- ▼ Sea water desalination& injection of oil wells .
- ▼ Siphons tubes to transfer water under canals & railways .
- ▼ pipe lines for crossing rivers .
- ▼ Renovation lines through piping connection method .
- ▼ Natural gas Lines .                      ▼ Food items conveyance lines .
- ▼ Overhead pipe lines structures on bridge .





### مواسير الـ PVC

يستخدم خط إنتاج الأنابيب البلاستيكية على نطاق واسع في إنتاج أنابيب إمدادات المياه بولي كلوريد الفينيل العيار الثقيل و أنابيب الصرف البلاستيكية. تتكون هذه الوحدة من آلة بثق برغى مخروطية مزدوجة، ماكينة السحب، ماكينة التقطيع و غيرها .. و يتراوح أقطارها من 20 ملي إلى 800 ملي .

**لهذه الماكينة العديد من الأنواع و كل نوع له مواصفات خاصة به**

### مواصفات الماكينة SJZ92/188 :

- ▼ قوة الماتور الرئيسي 90 كيلو وات .
- ▼ السعة الإنتاجية 450:500 كيلو / ساعة .
- ▼ يتوافر تصنيع القوالب بجميع المقاسات .





# PVC Pipes



## Our Products

### ▶ PVC Pipes

- ▼ PVC Pipes Production Lines is widely used in producing U-PVC, C-PVC, heavy caliber PVC water supply pipe and drain pipe. this unit consists of conical double screw extruder, vacuum sizing frame, hauling-off machine, cutting machine and collect machine..
- ▼ This machine has many types and each type has its own specifications.
  - ▼ Main Motor Power 90kw .
  - ▼ Capacity 450:500 kg/hr .
  - ▼ the molds are available in all sizes too .



## ماكينة الحقن (Injection Machine)

تتميز ماكينة الحقن بأشكال و أحجام مختلفه و تتوفر إمكانية التشغيل

▼ تقوم بحقن اسطوانات من 20 جرام و حتي 1000 جرام ، و بإرتفاعات من 25 سم الي 72 سم

▼ **The injection molding machine has different shapes , sizes and the operability is available**

▼ it injects molds from 20 gm to 1000 gm, and heights from 25 cm to 72 cm



## الجبر يعني الثقة







## Our Products



### ▶ Molds and fittings (القوالب و الوصلات)

▼ خط إنتاج كامل لجميع أنواع القوالب و الوصلات ولحقن قطع مواسير

▼ HDPE , CPVC , PVC , PP.R

▼ Full production line for all kinds of molds and fittings for injection pipes fittings

▼ PP.R & PVC & CPVC & HDPE



### ماكينة النفخ

- ▼ تعتبر ماكينة النفخ من أسرع الآلات، حيث يبلغ إنتاجها 4500 عبوة/ ساعة لمقاس 350 مللي، و تعتمد مبدأ الفصل بين نفق التسخين و محطة النفخ بحيث ينخفض زمن فتح و إغلاق القالب، كما تحسن أداء الآلة و مردودها و يتم التحكم بالماكينة آليا .

### المواصفات الفنية:

- ▼ المواد هي PE / PET / PC
- ▼ حجم العبوة 0.05 - 2.5 لتر .
- ▼ إنتاجها 4500 حزم/ ساعة .
- ▼ طول التشكيل هو 200 - 50 مم .
- ▼ الحد الأقصى للإرتفاع الحزمة هو 320 مم .
- ▼ قياس القطر الداخلي من التشكيل 15 - 60 مم .
- ▼ قطر الحزمة 35 - 110 مم .
- ▼ أبعاد قالب البلاطة 460 X 380 مم .
- ▼ سمك القالب 200 مم .

نماذج لبعض العبوات الممكن إنتاجها: عبوة مياه شرب - عبوة زيت غذائي - عبوة مياه غازية - عبوة دوائية





# Blowing Machine



## Our Products



### Blowing Machine

This machine is one of the fastest, it's producing is 4500 pack/hours for 350 ml. it adopts the principle of separation between the heating tunnel and the blowing station so that the opening and closing time of the mold is reduced, the machine performance and yield are improved. the machine is controlled automatically. All processes start from preform feeding to the packaging of the mold, automatic to reduce the laborers .



### Technical Specifications:

- ▼ The material is PE/PET/PC .
- ▼ Package size 2.5-0.05 liters .
- ▼ Productivity 4500 pack/hr .
- ▼ The length of the preform is 50-200mm.
- ▼ The maximum height of the package is 320mm
- ▼ Mold inner diameter of preform is 15-60 mm.
- ▼ Package diameter is 35-110 .
- ▼ Dimension of slab mold is 380 x 460 mm .
- ▼ The thickness of the mold is 200mm .

Examples of some of the bottles that can be produced:  
drinking water bottles - food oil bottles - carbonated  
water bottles and juices - pharmaceutical bottles





## PP.R

### خط إنتاج مواسير PP.R البلاستيكي

#### مواصفات الماكينة

- ▼ القطر 16-32(مم)
- ▼ السرعة 12م/دقيقة
- ▼ قوة المحرك 55 كيلو وات
- ▼ أقصى إنتاج للماكينة 150 كجم/ساعة
- ▼ نوع الطارد SJ65/33



### PP.R, Plastic pipes extrusion line

#### Machine Specification:

- ▼ Diameter range 20-63(mm) .
- ▼ Speed 12m/min .
- ▼ Motor Power 55KW .
- ▼ Max.output 150Kg/hr .
- ▼ SJ33/65 Extruder .





# Omelin Machine



## Our Products

### Omelin

### الأوميا

#### خط إنتاج ماكينة تصنيع الأوميا

مادة الأوميا لين هي مادة تضاف علي جميع خامات البلاستيك و هي مادة تعطي قوة و ليونة خاصة بالمنتج أياً كان، و خصوصا صناعة الفيلم الخاص بالأكياس و الشنط البلاستيك كذلك صناعة الرافيا الخاصة بصناعة الشكاير المنسوجة.

تستخدم في الحقن ، النفخ ، السحب و ماكينات الفيلم..

▼ **Omelin** is a material that is added to all plastic ores and it is material that gives the strength and softness of the product .

Whatever it is, especially making bags and plastic film, as well as making raffia. for the manufacture of sacks.

It's used for injection, blowing, drag and film machines.

It also can produce colored granules like the white ones.





## منتجاتنا

### ماكينة بديل الرخام

#### الرخام الصناعي

▼ هي ألواح تم تصنيعها لتكون بديلا لرخام وبورسلين الحوائط والأسقف .

#### مميزات الرخام الصناعي

- ▼ وتتميز هذه الألواح "pvc marble" بأنها مقاومة للرطوبة وعازلة للحرارة، ومقاومة للماء، وغير موصلة للكهرباء، وتمتاز بسهولة التنظيف وأنها مضادة للصدمات وغير قابلة للكسر، وهي سهلة التركيب على أي سطح أملس، سواء خشب أو دهانات أو سيراميك.
- ▼ ويأتي اللوح بقياس ثابت (2.44 × 1.22 م) بمساحة مسطحة تقريبا (3 م)، وسمك من (1مم إلى 3مم)، وكذلك يتم صناعة قطاعات الألواح كزاوية وإطار على الجدران، لتضيف متانة وجمالا لهذه الألواح، والأدوات والإكسسوارات اللازمة لتركيب هذه الألواح .

#### إستخدامات ألواح بديل الرخام:

- ▼ ممرات الفنادق وبهوما والأجنحة الفاخرة .
- ▼ ديكور منصات مترو الأنفاق وممراته .
- ▼ في الفيلات والأبنية السكنية الفاخرة .
- ▼ في النوادي الترفيهية والمكاتب وغرف الإستقبال .
- ▼ يتميز الرخام الصناعي عن العادي بقدرته على مقاومة الأوساخ والبقع .
- ▼ يعتبر بديل الرخام أقل سماكة وأخف وزناً من الرخام العادي مما يسهل عملية نقله كثيراً ويوفر قدراً كبيراً من التكاليف .







## Our Product

### ► Alternative Marble

- ▼ they are panels were manufactured to be an alternative to marble and porcelain walls and ceilings

### ▼ Industrial Marble Features

- ▼ These "pvc marble" panels are moisture-resistant, heat-insulating, water-resistant, using ordinary marble. stone by 10/1, and it is considered. non-conductive, easy to clean, anti-shock and unbreakable, and they are easy to install on any smooth surface, whether wood, paint or ceramic
- ▼ The panel comes in a fixed size (1.22 x 2.44 m) with a flat area of approximately (3 m), and a thickness of (1 mm to 3 mm), as well as the manufacture of panels segments as a corner and a frame on the walls, to add durability and beauty to these panels, and the tools and accessories needed to install these panels are available in all their forms.

### ▼ Uses

- ▼ In recreational clubs, offices and reception rooms
- ▼ In luxury villas and apartment buildings.
- ▼ The decoration of the subway platforms and corridors.



### خط إنتاج مواسير الـ LDPE

▼ أنابيب البولي إيثيلين منخفضة الكثافة توفر أنابيب الإمداد بالمياه حول نظام الري من مصدر المياه إلى الأنابيب الصغيرة لتسليمها إلى بواضع مناسبة للتركيب فوق سطح الأرض.  
يكون أنبوب الإمداد مرناً جداً و بالتالي يمكن استخدام الموصلات لتوجيه أنبوب الإمداد حول الزوايا، يتم استخدام الموصلات الشائكة لأنابيب الإمداد لأنها تكون محكمة و خالية من التسرب مما يعني أن ضغط المياه لا يتعرض للخطر.

### هناك عدة مقاسات من خط إنتاج

#### مواسير الـ LDPE منها:

▼ SJ65/33-SJ45/30

### مواصفات الماكينة SJ65/33

▼ قطر الاسكرو 16-25 مللي

▼ معدل الطول / القطر للاسكرو 1:25

▼ قوة الماتور الرئيسية 1.1 كيلو وات

▼ عبور سحارات تحت القنوات و خطوط السكك الحديدية.





# LDPE pipe



## Our Products

### ▶ LDPE pipes production line:

LDPE pipes provide water supply pipes around the irrigation system from the water source to the small tubes for delivery to emitters. suitable for installation above ground, the supply tube is not very flexible and therefore connectors can be used to guide the supply pipe around the corners. use the prickly con-ductors of the supply tube because they are tight and leak-free, which means that the water pressure is not exposed.

### ▼ There are serveral tybes of LDPE pipe production line:

#### ▼ Machine specification SJ65/33

- ▼ Screw Diameter 16-25mm
- ▼ Main Motor Power 1.1KW
- ▼ Screw Length/ Diameter Ratio 1:25



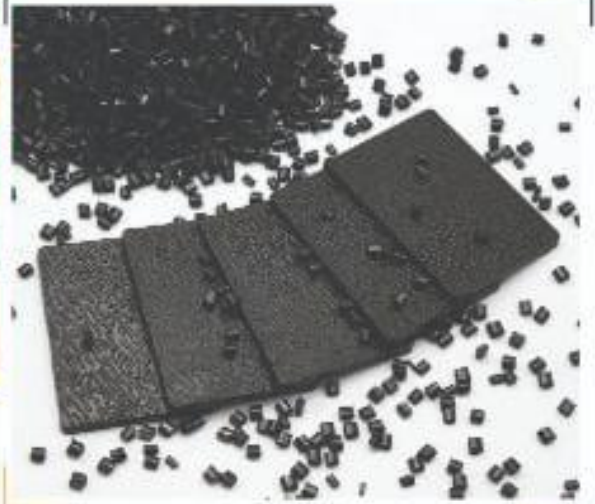


### ماستر باتش

حبيبات الماستر باتش هي حبيبات ملونة محضرة من ثاني أكسيد التيتانيوم بالإضافة إلى مواد ملدنة و تستخدم لتلوين عجائن اللدائن و المطاط .. إلخ و الماستر باتش أو أصباغ البلاستيك تعتبر من أهم العناصر الداخلة في صناعة البلاستيك بكافة طرق إنتاجها و خاماتها. فنحن نشاهد الألوان المبهرة لبعض أنواع منتجات اللدائن الصناعية مثل (وش) مفاتيح الكهرباء من لدائن ذات الألوان الجذابة النقية، و جسم المكانس الكهربائية من لدائن ذات الألوان الرائعة.. إلخ، هذه الألوان هي نتيجة خلط قليل من حبيبات الماستر باتش على حبيبات البلاستيك الشفافة. إن أصناف الطلاء الملون المركز (الماستر باتش) تستخدم لتلوين المواد الخام LDPE , HDPE , PP , إن الماستر باتش الملون له خاصية مقاومة عالية للحرارة و قدرة ضوئية.

### و هذا الماستر باتش الأبيض له إستخدامات عدة:

الأدوات المنزلية - الأنابيب و قطع الفيار - الكهربائيات و الإلكترونيات - PVC - الكابلات - منتجات معاد تصنيعها - أدوات التجميل .





# MASTER BATCH



## Our Products

### ▶ Master Batch

Master batch granules are colored granules prepared from titanium dioxide in addition to plasticizers and used for coloring plastics and rubber, etc.. Master batch or plastic dyes is one of the most important elements in the plastic industry in all ways of production and raw materials. products of industrial plastics such as switches of plastics of pure attractive colors, the body of vacuum cleaners of plastics of wonderful colors.. etc, these colors are the result of mixing a few master batch granules on transparent plastic granules. The color master batch varieties are used for coloring raw materials LDPE, HDPE, PP. The color master batch has high heat resistance and high brightness.

### ▼ The line consists of the following machines:

Home Appliances - Pipes & Parts - Electrical & Electronics - PVC - Cables  
Recycled Products - Cosmetics .



منتجاتنا

الكسارات

Crushers

▼ نقوم بتصنيع جميع أنواع كسارات البلاستيك و الزجاج بقدرات مختلفة و طاقات انتاجية متفاوتة بمقاسات تبدأ من 20 سم إلي 1 متر جميعها بمواصفات قياسية أوروبية .

We manufacture all types of plastic and glass crushers with different capacities and production capacities varying sizes from 20 cm to 1 meter all European standard specifications.

C  
R  
U  
S  
H  
E  
R  
S

ALGABR  
CRUSHES





# ALGABR MIXERS

## منتجاتنا

### الخلاطات Mixers

هناك العديد من أنواع الخلاطات للمواد الخام و كل نوع يتميز بمواصفات خاصة و منها:

#### خلاط 500/1000

يتميز بـ

- ▼ Motor power : hot mixer 75kw ABA inverter
- ▼ Motor power : Cooling mixer 15kw ABA inverter
- ▼ Feeding capacity: 200kg

#### خلاط 600/300

يتميز بـ

- ▼ Motor power : hot mixer 55kw ABA inverter
- ▼ Motor power : Cooling mixer 11kw ABA inverter
- ▼ Feeding capacity: 110kg

الخلاط العمودي OVM قابل للتطبيق بشكل أساسي في خلط كمية كبيرة من المواد البلاستيكية مثل المواد الخام و ماستر باتش و المواد المعاد تدويرها. لا يمكن استخدام ovm للتعامل مع مسحوق البلاستيك و جميع أنواع الأطعمة و المواد الكيميائية و المواد القابلة للاشتعال و الانفجار و المواد المتطايرة

OVM vertical mixer is mainly applicable in the mixing of large quantity of plastic materials like raw materials, masterbatch and recycled materials. OVM can not be used to deal with plastic powder and all kinds of foods, chemicals, and inflammable, explosive and volatile materials.

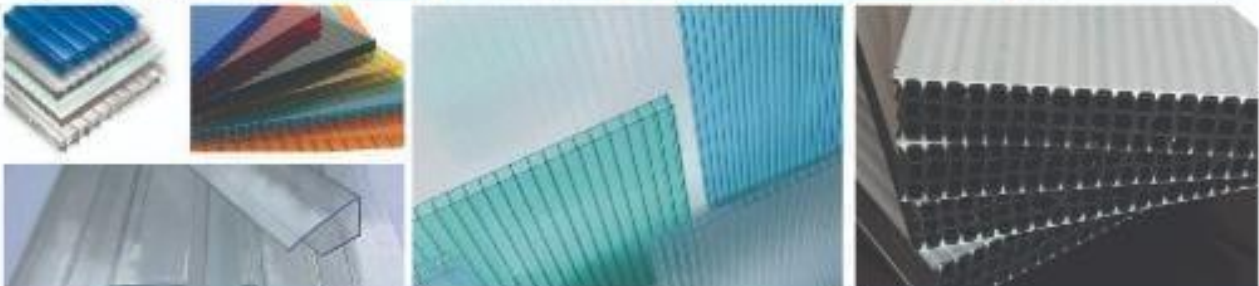


## ألواح البولي كربونيت (بديل الزجاج)

▼ وهي تدعى بديل الزجاج السيفتي لأنه يتميز عن الزجاج العادي بأنه أكثر أماناً وصد الكسر بدرجة أكبر من الزجاج العادي .

### مواصفات بديل الزجاج

- ▼ يتميز بتحملة لدرجات الحرارة العالية دون النفاذ للحرارة .
- ▼ يتميز بعدم عكس الضوء او تشتيت الرؤية .
- ▼ يتميز بالقوة والصلابة وإختلاف الألوان .
- ▼ يتميز بأنه يكسر لقطع كبيرة الحجم لضمان أمان وسلامة الأفراد .
- ▼ وبعد أرخص ثمناً من الزجاج العادي لأنه أسهل في المكونات والتكنولوجيا العالية الخاصة .
- بتصنيعه ويتم إستخدامه في السيارات لتقليل الضرر في حالة وجود حوادث .







## Our Products

### ▶ Polycarbonate Sheets

- ▼ These panels are called an alternative safety glass because it's distinguished from ordinary glass by being safer against breakage to a greater degree than ordinary glass.
- ▼ It's characterized by withstanding high temperatures and not reflecting light or distracting vision.
- ▼ It's characterized by being broken into large pieces to ensure the safety for individuals, it is cheaper than regular glass, it is easier in components and high technology for its manufacture and it is used in cars to reduce damage in case of accidents.





### الشكائر المنسوجة

#### خط إنتاج الشكائر البلاستيكية

▼ يتم استخدام الشكائر في تعبئة الكثير من المنتجات الزراعية و المحاصيل و منتجات الأعلاف و منتجات

المطاحن و جميع المنتجات الكمية و يتكون الخط من الآلات التالية :

▼ ماكينة نسيج للشكائر.

▼ مقص للشكائر يدوي - إلكتروني.

▼ ماكينة خياطة للشكائر يدوي - إلكتروني

▼ مستلزمات طباعة علي الشكائر.

▼ الطاقة الإنتاجية في اليوم من 1700 الي 2500 شكارة في اليوم

الطول : 1.6 سم

المعرض : 80 سم







## Our Products

### Woven Sacks

#### Woven Sacks production line:

The plastic woven sacks.

It is used to fill many agricultural products, crops, fodder products, mill products and all quantitative products.

#### The line consists of the following machines:

- ▼ Sacks fabric machine.
- ▼ Cutting machine ( manual - electronic ).
- ▼ Sewing machine ( manual - electronic ).
- ▼ Printing supplies capacity per day 1700 to 2500.
- ▼ The width : 80 cm
- ▼ The length : 1.6 cm





## خط معالجة كربونات الكالسيوم:

### ما هي كربونات الكالسيوم (Calcium Carbonate)

- ▼ هي مركب كيميائي، صيغته الكيميائية  $CaCO_3$ ، ومظهرها مسحوق أبيض ناعم، وهي مادة شائعة تتواجد في شكل صخر في جميع أنحاء العالم، ويتوفر النوع الجيد منها في جمهورية مصر العربية.
- ▼ وتعتبر كربونات الكالسيوم هي المكون الرئيسي للحجر الجيري والرخام والكلسيت والطباشير، وهي تختلف بحسب حجم الجسيمات والأشكال، وتدخل كربونات الكالسيوم في معظم الصناعات، فتدخل في تصنيع الورق، وفي بعض العلاجات الطبية، وهي شائعة جدا في صناعة الأسمدة والطلاء والصناعات الكيميائية، وتدخل في تصنيع البلاستيك والمطاط كمادة مالئة بعد معالجتها بطريقة مخصصة.

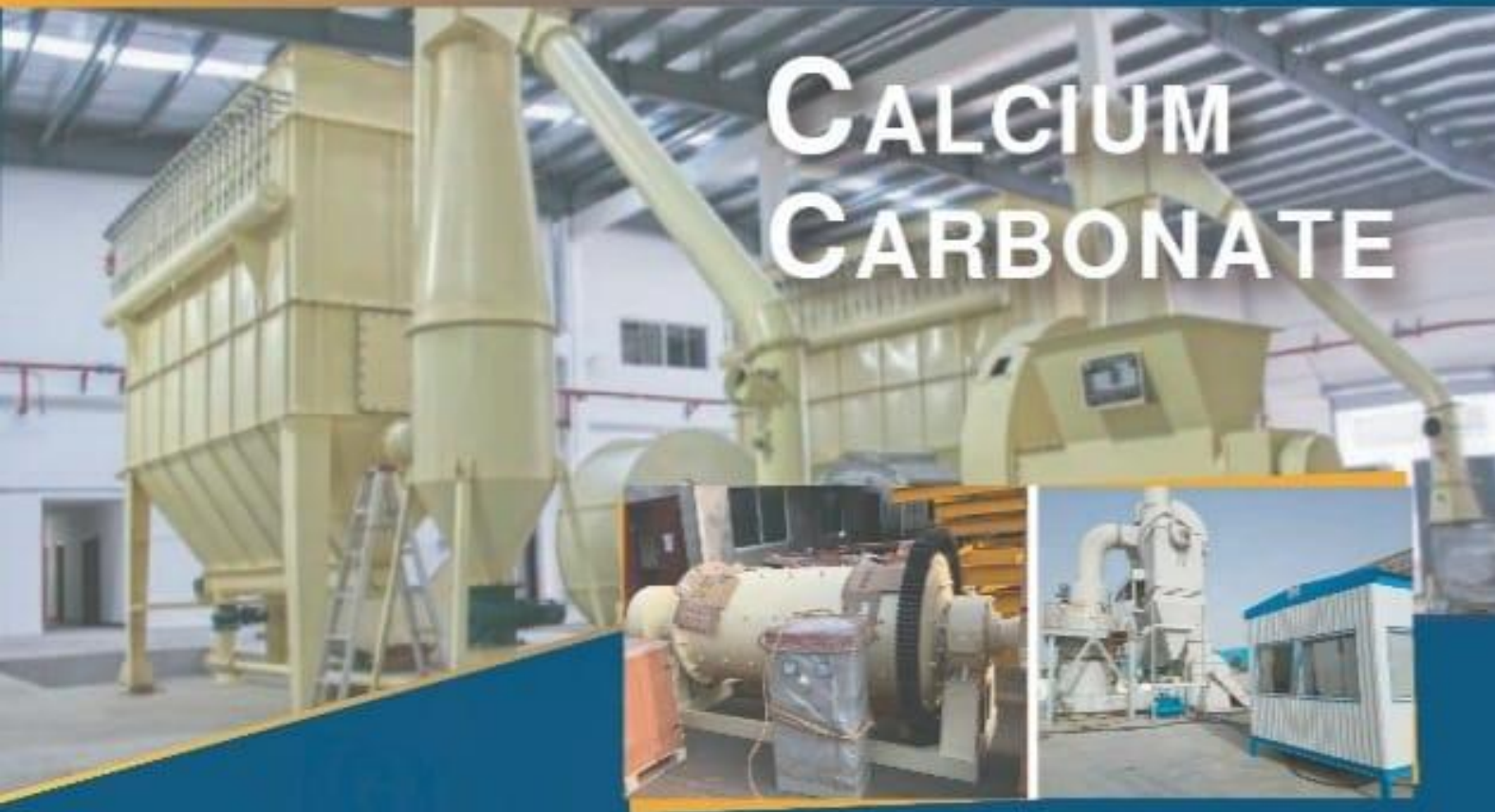
### ومن أمثلة المنتجات البلاستيكية التي يدخل في تصنيعها كربونات الكالسيوم:

- ▼ أنابيب الصرف - الأسلاك الكهربائية - بعض أجزاء المعدات الكهربائية - بعض أجزاء السيارات
- أكياس القمامة البلاستيكية - الكراسي ... وغيرها .





# CALCIUM CARBONATE



## Our Products

### A Calcium Carbonate Treatment line.

#### What is Calcium Carbonate :

- ▼ It is a chemical compound
- ▼ its chemical formula is  $\text{CaCO}_3$   
and its appearance is a fine white powder, it is a common substance found in the form of rock all over the world and the good type is available in Egypt and calcium carbonate is the main component of limestone, marble, calcite and chalk and it differs according to the size Particles and Shapes .
- ▼ Calcium carbonate is used in most industries, as it is used in the manufacture of paper and in some medical treatments. It is very common in the manufacture of cement, coatings and chemical industries. It is used in the manufacture of plastic and rubber as a filler after processing it in a dedicated manner .



## خط تحبيب و تكرير البلاستيك

### Plastic Pellets Production Line

#### المنتجات المصنوعة من إعادة تدوير مخلفات البلاستيك

المنتجات البلاستيكية الناتجة من إعادة تصنيع البلاستيك المستعمل تكون مثل اكسسورات بلاستيكية و لمواسير البلاستيكية للدكور و بالصناعات المختلفة مثل اللوحات الإعلانة البلاستيكية و أدوات بلاستيكية للكهرباء و لكن يجب الابتعاد عن صناعة لعب الأطفال و علب مواد التجميل و أيضا العلب و الأدوات و الأجهزة الطبية و عدم تصنيعها من مخلفات البلاستيك. يعتمد خط صناعة حبيبات البلاستيك علي طريقة تكوير التقطيع الساخن لإنتاج حبيبات متساوية الجودة كما إنه يتميز بإنتاج عالمي قوى و عالي .

## Plastic Pellets Production Line

Products are made of recycling plastic waste.

Plastic products of recycling used plastic are such as plastic accessories , plastic pipes for decoration and various industries such as alometal for example, plastic billboards and plastic tools for electricity, but you must stay away from the manufacture of toys and cosmetics boxes , also cans , tools , medical devices and not manufactured from plastic waste.

The plastic pelletizing production line is used to make Pvc granules. this line adopts hot cutting pelletizing method to produce 3mm PVC granules of equal quality.

The machine is advanced, it features strong and high global production.





## Our Products

### The Mill الطاحونة

الطاحونة العمودية هي ماكينة لطحن المواد البلاستيكية حتي يصبح حجم المنتج النهائي 5 - 47 ميكرون

The mill is a machine to grind plastic materials to be the size 5-47 microns

المواصفات	Main specifications:
المواصفات	Model
قوة الباور	Motor Power (Kw)
قوة مروحة الصوا	Air Fan Power (Kw)
الفولت	Voltage (V)
الطاقة الكلية	Total Power (Kw)
المزاز	Vibrating Sieve
المسحوق	Power (mesh)
الإنتاج	Output/hour
المغذي	Feeder
الوزن و الابعاد	Dimensions L x W x H Weight

SMF - 800

75

7.5

380v 50Hz

90

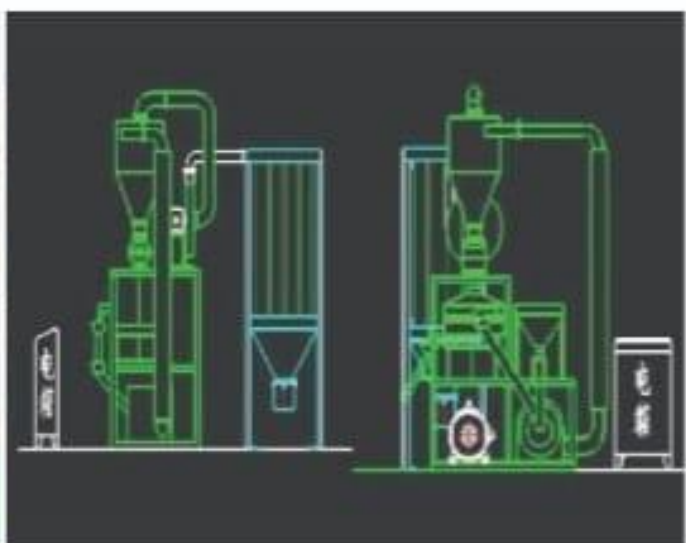
ZDS - 1200

10 - 100

300 - 500kg

Automatic

25800\*2400\*4000\*2800



## منتجاتنا

### بديل الخشب

#### ما هي ألواح WPC؟

- ▼ تعتبر ألواح WPC أفضل بديل للخشب الطبيعي .
- ▼ تتمتع بمزيد من القوة والوزن الداخليين ، لا يتم تصنيعها من الأشجار .
- ▼ تتميز بأنها مقاومة للحشرات ومقاومة للماء ولا تتآكل وهي مقاومة للفاية .
- ▼ لا تتطلب الطلاء و التلميع و التزييت و يتم تجنب استخدام المواد الحافظة التي يحتمل أن تكون ملوثة .
- ▼ يمكنك قص أي تصميم على ألواح WPC باستخدام جهاز CNC. لذلك تعتبر أقوى .
- ▼ تصنع بأشكال وأحجام مختلفة و لذلك تستخدم لصنع الأبواب والنوافذ المصممة التي تملك مظهرا غنيا .
- ▼ هو منتج مصنوع من البلاستيك المعاد تدويره ونفايات الخشب وبالتالي فهي مادة مستدامة وغير ملوثة للبيئة .
- ▼ تتميز بقدرة أفضل على تثبيت المسامير والبراغي أكثر من الخشب العادي .
- ▼ يمكنك استخدام ألواح WPC في ضوء الشمس، عليك فقط طلائها أو تلميعها بعد فترات زمنية وستظل جديدة .

#### استخدامات وتطبيقات ألواح WPC

- ▼ يمكن استخدام ألواح WPC في المطابخ المعيارية، والأثاث المنزلي والمكتبي، وألواح الجدران، وخزائن الملابس، وخزائن الحمام، وإطار النوافذ والأبواب، والقضبان .
- ▼ تستخدم في الإنشاءات / ألواح قوالب الصب، تغطية الجدران الخارجية، أثاث الحدائق، مقاعد المنتزهات .
- ▼ يمكن استخدام ألواح WPC في اللافتات ولوحات العرض والطباعة الرقمية وأكشاك المعارض والرسومات.







## Our Products

### Alternative wood

- ▼ **WPC** wood decking production line is the best alternative to natural wood .
- ▼ They have more internal strength and weight .
- ▼ It is characterized by being insect-resistant, water-resistant and doesn't corrode, it is very resistant .
- ▼ It does not require painting, smudging and oiling and the use of potentially contaminated preservatives is avoided .
- ▼ You can cut any design on **WPC** panels using a **CNC** machine. So it is better and stronger .
- ▼ It manufactures different shapes and sizes and therefore is used to make doors and windows that give you a rich look .
- ▼ It is a product made from recycled plastic and wood waste and is therefore a sustainable and non-polluting material for the environment .
- ▼ It has a better ability to hold screws than wood .
- ▼ You can use **WPC** panels in sunlight, you just can paint or polish them after long periods of time and they will always be new .

### ▼ The usage and applications of panels

- ▼ **WPC** panels can be used in kitchens, home and office furniture, wall panels, wardrobes, bathroom cabinets, window and door frames .
- ▼ It's used for construction/casting panels, stacking of exterior walls, garden furniture, park seats .
- ▼ **WPC** panels can be used for banners, display panels, digital printing, gallery kiosks and graphics .

### ماكينة إعادة التدوير

▼ تدوير المخلفات هو إعادة تصنيع النفايات و صناعة منتجات أخرى بدلاً من إستعمال مواد خام جديدة، بحيث يتم جمع النفايات و تجهيزها ثم معالجتها لتصبح منتجات جديدة في الأسواق كما تساعد عملية إعادة تدوير المخلفات علي تقليل كمية النفايات في المدافن ، و التقليل من تلوث الهواء و الحفاظ علي البيئة و الموارد الطبيعية .

كما يوجد العديد من خطوط ماكينات إعادة التدوير و من أهمها :

( الكسارة - حوض الفسيل - حوض التجفيف - حوض التبريد - ماكينة الحقن و الإسطمبات و ماكينة التحبيب ) .





# Recycling Machines

## REDUCE RECYCLE

### Our Products

#### ▶ Recycling Machine

It is recycling the waste products to be used again in manufacturing new products by recycled materials not raw material so the plastic wastes need to be collected and equipped then create new products which are sold in markets that helps in reducing the amount of waste , the air pollution ,keeping the environment clean and the natural resources are saved.

There are many lines of recycling machines and the most important of them are : (crusher - wash basin - drying basin - cooling basin - injection machine molds - pelletizing machine).

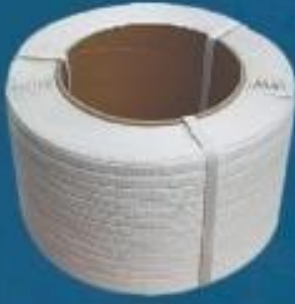




### حزام التثبيت PP / PET البلاستيكي عالي الجودة

#### بجميع المقاسات والألوان يتميز بأنها:

- ▼ المقاومة ضد أشعة الشمس
- ▼ يتمتع بقوة شد وقوة لحام ممتازة لإستخدامه في تثبيت الأحجام الثقيلة
- ▼ يحافظ على التثبيت دون تلف المواد المفلفة
- ▼ يحافظ على قوة الشد لفترة طويلة ومثالي لفترات النقل والمسافات الطويلة



### Packing Strap

High quality plastic PP / PET webbing.  
All sizes and colors



- ▼ Sun Resistant
- ▼ It has excellent tensile strength and weld strength for use in bonding heavy things.
- ▼ Maintains tensile strength for a long time and is ideal for long transport periods and long distances
- ▼ Maintains bonding without damaging the coated material.





متوفر لدينا جميع قطع الغيار الأصلية بضمان الجبر

We have all original spare parts for all machines with  
a guarantee by AlGabr





لدينا تصنيع و توريد جميع أنواع القوالب الخاصة بماكنات  
الحقن و النفخ بأجود أنواع الحامات الأوروبية بضمان الجبر

We can produce and supply you with all kinds of molds for  
injection machines with the best European materials by  
**AlGabr Guaranty**



لدينا فريق عمل في أكثر من دولة و لدينا عملاء في السعودية  
و مصر و العراق و في كل أرجاء الوطن العربي



We have a big team work in many countries and we have many  
customers we deal with in Saudi Arabia, Egypt, Iraq and the  
Whole middle east countries.



**ALGABR For Industry,business**

**And manufacturing Plastic Machines**

**الجبر يعني الثقة**



أسطول و خدمة عملاء # شركة-الجبر معاك في كل مكان شحنتك  
هتوصل بأمان و لأي مكان تحدده في أسرع وقت، مع شركة الجبر  
معاك أسطول شحن هيقربك البعيد



ALGabr fleet and service are with you where ever you are  
your shipment will arrive safely to you anywhere and  
as fast as possible with ALGabr Co. you've a shipment fleet  
this will get you closer from which is far away



الفروع:

القاهرة ٢٤ شارع علي أمين - مصطفى النحاس - مدينة نصر

العاشر من رمضان المنطقة الصناعية BI القطعة رقم VIA

كفر الشيخ: سيدي سالم - شارع السادات .

المملكة العربية السعودية: الرياض - محافظة المجمعة - المنطقة الصناعية الأولى .

فرع دولة الصين: مدينة جوانزوا و مكتب اداري .



#عميلنا\_العزير لأي استفسار تقدر تكلما علي :



+2010 6853 9141 - +2010 1163 4034

رقم سعودي: +966560209222

+2010 1901 0008 - +2011 0177 4702

رقم صيني: +8613229316272

+2011 0177 4701



+0220800070 - +20472416730 - +20554499324



algabr@algabr.com



info@algabr.com



www.algabr.com